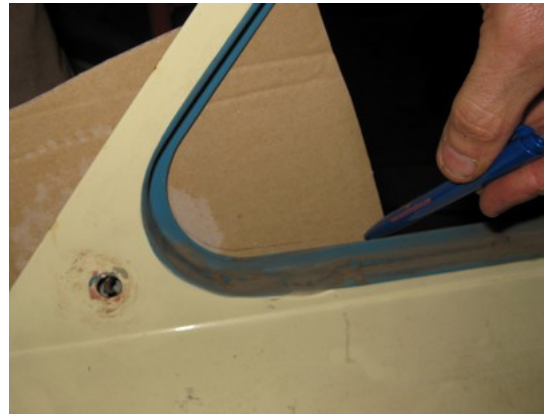


L'utilisation du rétroviseur droit peut être utile pour certaines manœuvres.



1 – Percer un morceau de carton avec un foret de 5 et le positionner dans le trou intérieur du support du rétro



2 – Marquer les contours de la porte gauche sur le gabarit

Si les vitres et le rétroviseur gauches sont toujours en place, il suffit de dévisser la petite vis intérieure pour repérer le trou et de s'appuyer sur le joint pour le gabarit.



3 – Découper le gabarit



4 – Retourner et positionner le gabarit à l'intérieur de la porte droite et pointer le trou



5 – Percer les deux épaisseur de tôle diamètre 5 le foret doit être parfaitement perpendiculaire pour un bon alignement



6 – Percer l'extérieur au diamètre 10 en se servant du trou de 5 pour le centrage

N'ayant qu'un rétroviseur gauche sous la main je le modifie pour l'utiliser à droite en attendant mieux



7 – Dévisser la vis du miroir



8 – Dégager la tige



9 – Retourner la tige et la repositionner



10 – Passer un fil maintenir la vis



11 – Bien maintenir le fil et revisser la vis

Attention la vis possède un méplat qu'il faut mettre en regard du trou de la tige. Dès que l'écrou est pris, enlever le fil puis serrer. Avec un peu de patience on y arrive. Cette technique permet de remonter un miroir d'acadienne sur un support de dyane par exemple.

Remontage du rétroviseur

Différentes possibilités existe en ce qui concerne la fixation sur la porte.

- Écrou et rondelle
 - Écrou sur plaque triangulaire
 - Fixation acadiane (destructif : utilisation de la disqueuse)
- La plaque triangulaire semble la plus facile à mettre en place



12 – *Fixation rétroviseur*



13 – *Rétroviseur en place*



14 – *Une tige droite serait préférable pour le réglage*